



Admin Tool 利用ガイド Part 2 – SD & Scopus グループ管理編



目次		
2.1 グループの管理	2-2
2.1.1 登録済みのグループを確認する	2-2
2.1.2 新しいグループを作成する	2-3
2.1.3 グループ名を変更する	2-3
2.2 登録 IP アドレスの管理	2-4
2.2.1 登録済みの IP アドレスを確認する	2-4
2.2.2 IP アドレスを他のグループに移動する	2-5
2.2.3 IP アドレスを削除する	2-5
2.2.4 IP アドレスを分割する	2-6
2.2.5 新しい IP アドレスの追加を要求する	2-7

エルゼビア・ジャパン株式会社 電子図書館サービス
〒106-0044 東京都港区東麻布 1-9-15 東麻布一丁目ビル 4 階
Tel: 03-5561-5034 Fax: 03-5561-5047 E-Mail: jp.dls@elsevier.com
日本語ホームページ: <http://japan.elsevier.com>

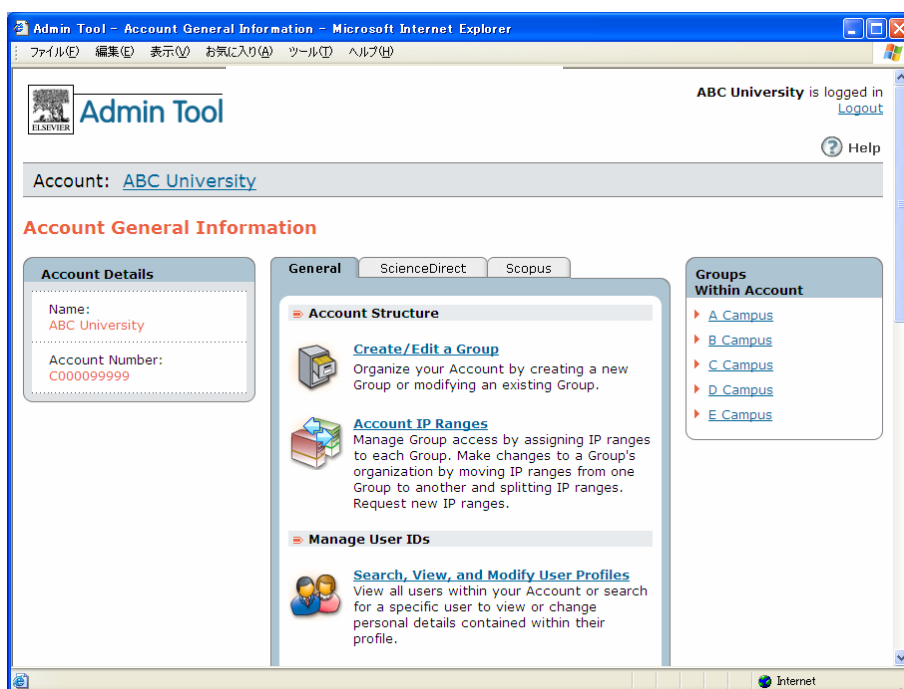
2.1 グループの管理

ScienceDirect と Scopus では、アカウント内にグループを作成することによって、グループごとの利用統計をとったり、グループごとに異なる設定を行ったりすることができます。

注：「グループ」という言葉は、ここでは「サイト (site)」や「学部 (department)」と同様の意味で使っています。

2.1.1 登録済みのグループを確認する

- Admin Tool にログイン後、画面右側の **Groups Within Account** 欄で現在登録されているグループを確認することができます。



2.1.2 新しいグループを作成する

- [General] タブから [Create/Edit a Group] を選択します。

- 以下の情報を入力し、[Save] ボタンをクリックします。

グループの情報 (Group Details) :

Group Name	グループ名
------------	-------

メンバーシップの有効期限 (Membership Dates) :

親アカウントの情報 (Parent Account)	
Association Dates	各グループはアカウントに「関連付け (association)」されます。関連付けの有効期間を設定できます。有効期間を設定する必要がない場合は、ブランクのままにしておきます。
グループ内のユーザープロファイル (User Profiles within this Group)	
Default Dates for User Profiles	管理者が Admin Tool を使ってこのグループ内に作成したユーザーのデフォルトの有効期限を設定します。ブランクにすると無期限になります。

2.1.3 グループ名を変更する

- [General] タブから [Create/Edit a Group] を選択します。
- 画面右側のグループのリストから、名前を変更したいグループを選択します。
- [Group Name] 欄に新しいグループ名を入力し、[Save] ボタンをクリックします。

2.2 登録 IP アドレスの管理

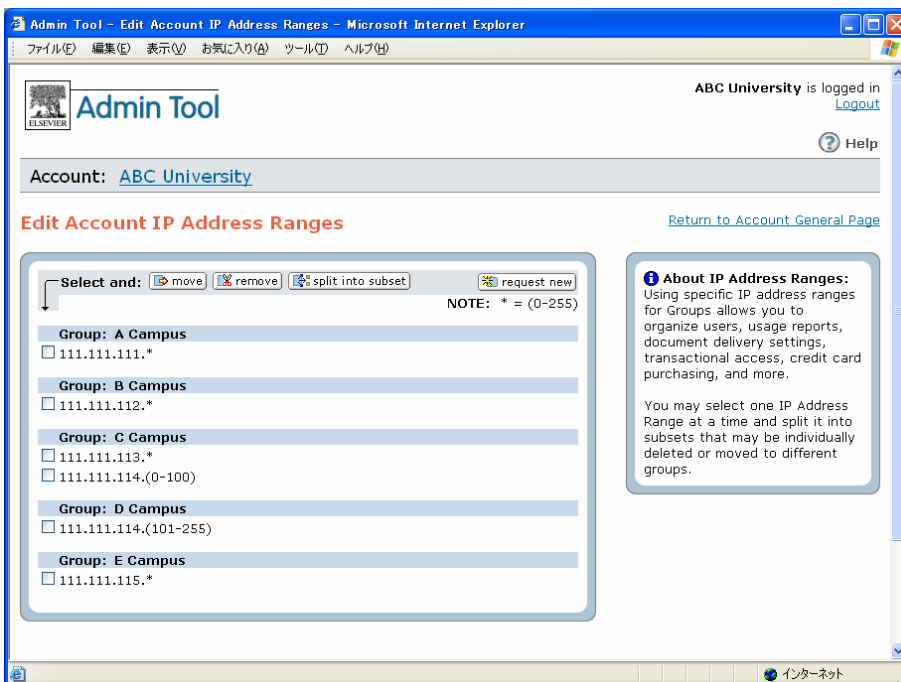
グループは、通常 IP アドレスの範囲で定義します。Admin Tool を使って、IP アドレスに関する以下の操作を行うことができます。

- 登録済みの IP アドレスを確認する。
- IP アドレスを他のグループに移動する。
- IP アドレスを削除する。
- IP アドレスのグループを分割する。分割した後で、移動または削除します。
- 新しい IP アドレスの追加を要求する。

注：リモートアクセス用 ID だけからなるグループを設定することも可能です。

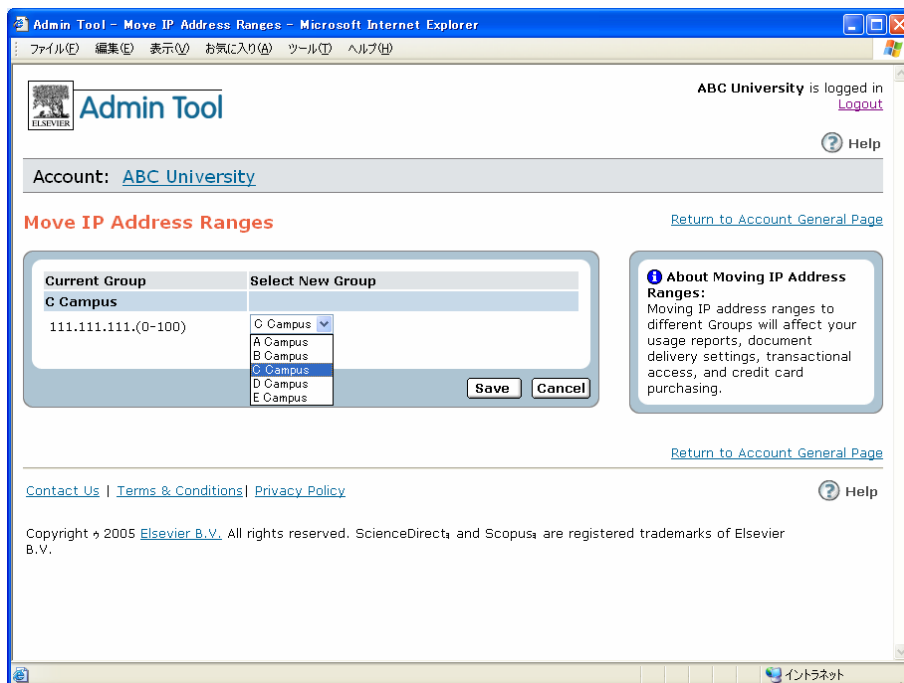
2.2.1 登録済みの IP アドレスを確認する

- [General] タブから [Account IP Ranges] を選択します。
- 現在登録されている IP アドレスの一覧がグループごとに表示されます。



2.2.2 IP アドレスを他のグループに移動する

- [General] タブから [Account IP Ranges] を選択します。
- 移動したい IP アドレスのグループをチェックし、[move] ボタンをクリックします。



- [Select New Group] プルダウンリストから移動先のグループを選択し、[Save] ボタンをクリックします。

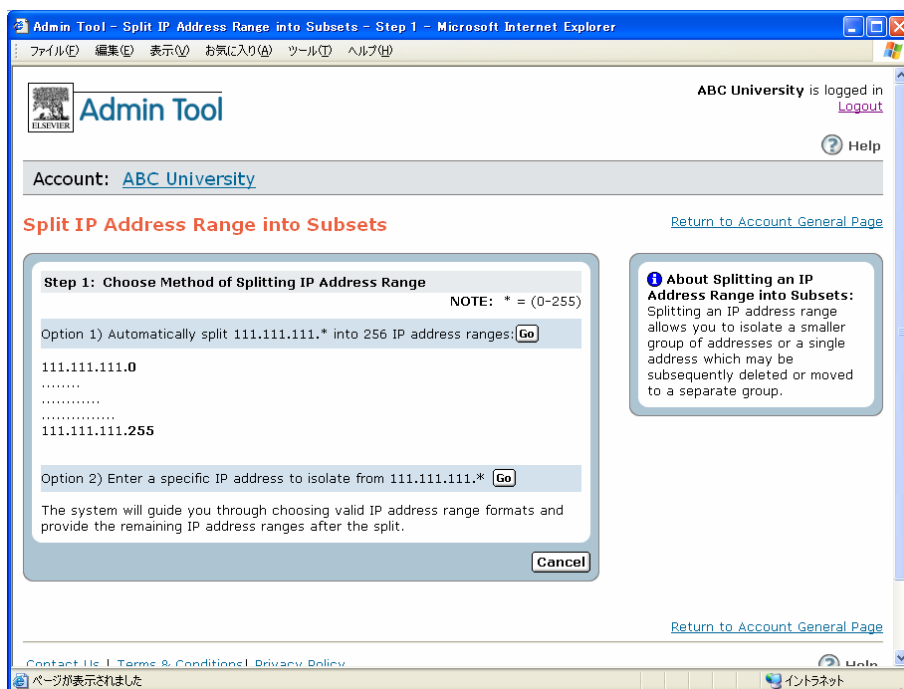
2.2.3 IP アドレスを削除する

- [General] タブから [Account IP Ranges] を選択します。
- 削除したい IP アドレスのグループをチェックし、[remove] ボタンをクリックします。
- 確認画面が表示されますので、[Confirm] ボタンをクリックします。

注：Admin Tool では、いったん削除した IP アドレスを復活させることができません。再登録する必要がある場合は、弊社までご連絡ください。

2.2.4 IP アドレスを分割する

- [General] タブから [Account IP Ranges] を選択します。
- サブセットに分割したい IP アドレスのグループをチェックし、[split into subset] ボタンをクリックします。



- 分割する方法として以下の2つのオプションが表示されます。

<p>オプション1: IP アドレスのグループを個々の IP アドレスに分割します。</p>	<p>例: 111.111.111.* の場合は、111.111.111.0 ~ 111.111.111.255 の 256 個の IP アドレスに分割されます。</p> <ul style="list-style-type: none"> • [Go] ボタンをクリックすると、分割された IP アドレスが表示されます • 内容を確認後、[Confirm] ボタンをクリックします。
<p>オプション2: IP アドレスのグループのうち一部の IP アドレスを除外することによって、グループを2つまたは3つに分割します。</p>	<p>例: 111.111.111.* のグループから 111.111.111.51-100 を除外すると、以下の3つのグループに分割されます。</p> <ul style="list-style-type: none"> • 111.111.111.0-50 • 111.111.111.51-100 • 111.111.111.101-255 <ul style="list-style-type: none"> • [Go] ボタンをクリックすると、除外する IP アドレスのフォーマットを尋ねてきます。 例: 111.111.111.(nnn-nnn) または 111.111.111.nnn • [Next] ボタンをクリックして、次の画面で除外する IP アドレスを指定します。 • [Next] ボタンをクリックすると、分割された IP アドレスが表示されます。 • 内容を確認後、[Confirm] ボタンをクリックします。

注: Admin Tool では、いったん分割した個々の IP アドレスを再度大きなグループにまとめることはできません。その必要がある場合には、弊社までご連絡ください。

2.2.5 新しい IP アドレスの追加を要求する

新しい IP アドレスを追加したい場合に、Admin Tool を使って弊社に連絡していただくことができます。

注：弊社で事前に登録内容を確認する必要があるため、Admin Tool では新しい IP アドレスを追加することはできません。また、Admin Tool を使わずに、弊社まで電子メールで直接ご連絡いただいても結構です。

- [General] タブから [Account IP Ranges] を選択します。
- [request new] ボタンをクリックし、画面の指示に従うことによって、新しい IP アドレスの追加を要求することができます。弊社における処理が完了したら、折り返しご連絡いたします。

